



## CAIXA DE PASSAGEM COM TAMPA DE INSPEÇÃO

### Características:

Caixa de inspeção com tampa, fabricado em alumínio fundido de alta resistência mecânica e à corrosão ou Aço Inox 304/316/316L, podendo ser fornecido com roscas NPT ou BSP.

### Aplicação:

Para passagem de fios e cabos elétricos.

### Acabamento:

Pintura eletrostática na cor Cinza Munsell N6,5, em poliéster de alta resistência à corrosão química, mecânica e à exposição solar, prolongando a vida útil do produto, (outras cores sob consulta).

Grau de proteção IP66/IP66W

### Normas Aplicáveis:

ABNT NBR IEC 60529

### Codificação:

TCTT18/\*\_\*\*

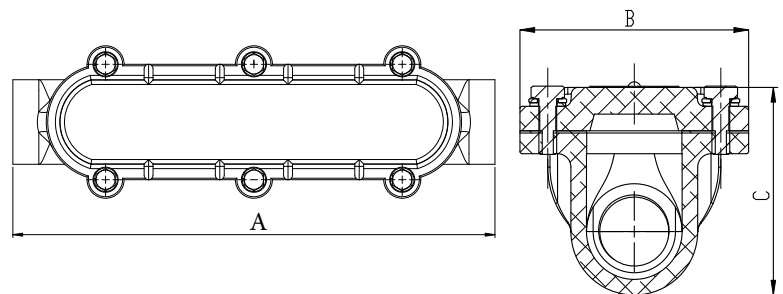
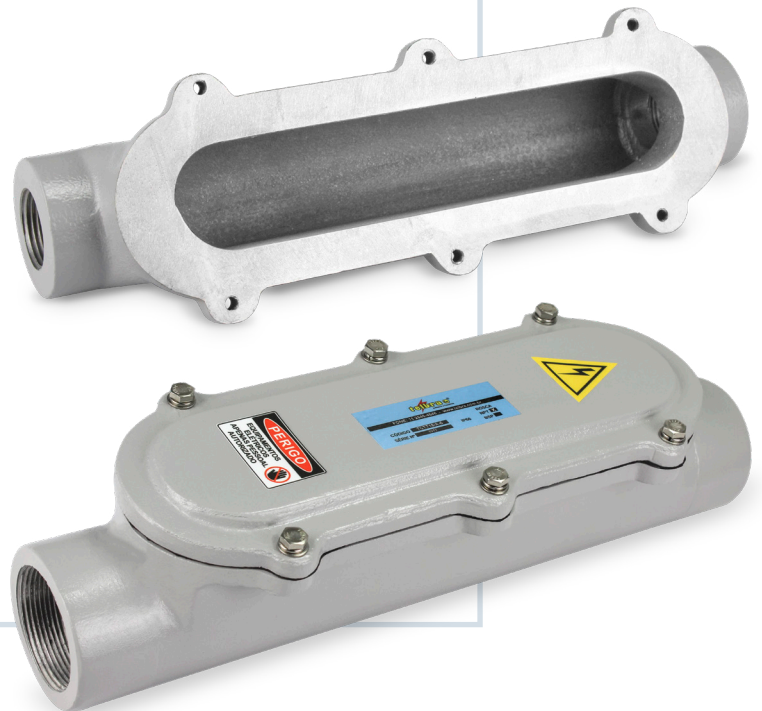
\* = Material (A = Alumínio; I = Inox)

\*\* = Bitola (1= 1/2", 2=3/4", 3=1", 4=1.1/4",  
5=1.1/2", 6=2", 7=2.1/2", 8=3", 10=4"

M16/M20, M25, M32, M40, M50, M63, M75,  
M90 ou M100

\*\*\* = Tipo de rosca

**N** = NPT    **B** = BSP    **M** = MÉTRICA



CÓDIGO	Ø ROSCA	DIMENSÃO mm		
	NPT/BSP	A	B	C
TCTT18-1y	1/2"	230,0	82,0	65,0
TCTT18-2y	3/4"	230,0	82,0	65,0
TCTT18-3y	1"	320,0	100,0	90,0
TCTT18-4y	1.1/4"	320,0	100,0	90,0
TCTT18-5y	1.1/2"	400,0	120,0	110,0
TCTT18-6y	2"	400,0	120,0	110,0
TCTT18-7y	2.1/2"	550,0	185,0	150,0
TCTT18-8y	3"	550,0	185,0	150,0
TCTT18-10y	4"	700,0	210,0	180,0

Direito reservado a Telbra de mudar a qualquer momento as informações dos produtos, bem como acrescentar e/ou retirar produtos de linha.