



## Caixa com Tampa de Inspeção (condutele) - TCTEX18



### Características:

Os invólucros (caixas) de passagem (conduletes), modelo TCTEX18, com tipo de proteção: "Ex d" (à prova de explosão); "Ex t" (à prova de ingresso de poeiras) e grau de proteção IP66, são compostas de tampa e corpo flangeados, fixadas por parafuso de cabeça sextavada de aço inox 304/316, fabricadas em liga de **alumínio fundido 323/B26, A356/B108, A359, aço inox 304/316/316L**. Fornecidas com duas entradas roscadas de 1/2" (M16) até 4" (M100), com tipo de rosca **NPT ou Métrica**.

### Aplicação:

Para passagem de fios e cabos elétricos em áreas onde haja risco de explosões (refinarias de petróleo, plataformas, indústrias químicas, petroquímicas, etc).

### Áreas classificadas como:

Zonas de Gases: Zonas 1 e 2

Zonas de Poeiras: Zonas 21 e 22

**Não são permitidas ligações, conexões ou terminações de cabos/fibras dentro dos conduletes.**

### Acabamento:

Pintura eletrostática na cor **Cinza Munsell N6,5**, em poliéster de alta resistência à corrosão química, mecânica e à exposição solar, prolongando a vida útil do produto, (outras cores sob consulta).

### Marcação:

Ex db IIB Gb

Ex tb IIIC Db

IP66

### Normas Aplicáveis:

ABNT NBR IEC 60079-0

ABNT NBR IEC 60079-1

ABNT NBR IEC 60079-31

ABNT NBR IEC 60529

### Codificação:

TCTEX18 /  $\frac{x}{a} - \frac{y}{y}$

**x** = Tipo de Material:

**A** = Alumínio

**I34** = Aço inox 304

**I36** = Aço inox 316

**I36L** = Aço inox 316L

**y** = tipo de rosca:

**N** = NPT

**M** = MÉTRICA

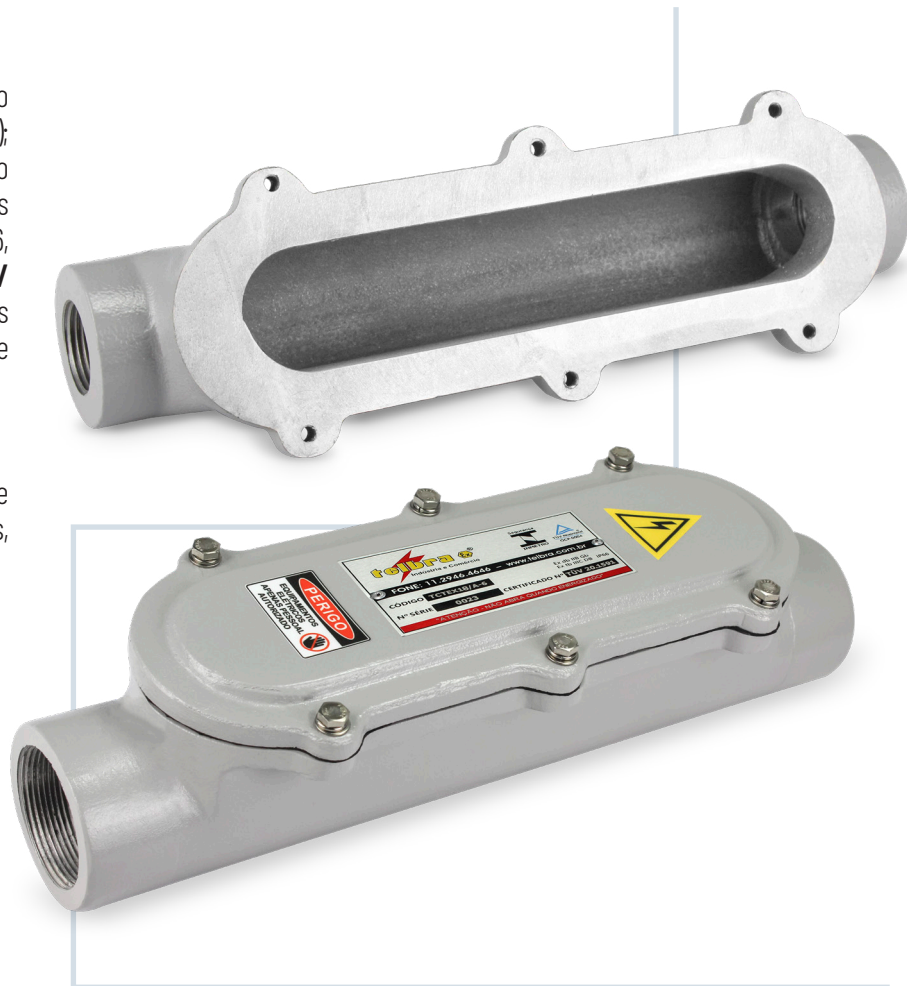
**a** = Tamanho:

1 =	1/2"	M16/M20
2 =	3/4"	M25
3 =	1"	M32
4 =	1.1/4"	M40
5 =	1.1/2"	M50
6 =	2"	M63
7 =	2.1/2"	M75
8 =	3"	M90
10 =	4"	M100

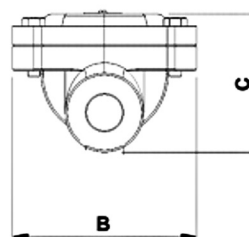
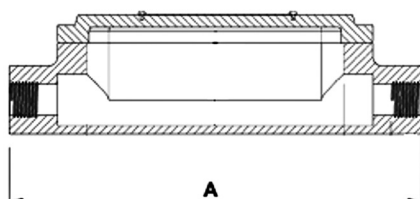
TÜV 20.1591

Direito reservado a Telbra de mudar a qualquer momento as informações dos produtos, bem como acrescentar e/ou retirar produtos de linha.

Central de Vendas: **55 11 2946-4646** / [www.telbra.com.br](http://www.telbra.com.br) / [telbra@telbra.com.br](mailto:telbra@telbra.com.br)



# Caixa com Tampa de Inspeção (condutele) - TCTEX18



CÓDIGO	Ø ROSCA		DIMENSÕES mm		
	NPT	MÉTRICA	A	B	C
TCTEX18/X-1Y	1/2"	M16/M20	230	82	65
TCTEX18/X-2Y	3/4"	M25	230	82	65
TCTEX18/X-3Y	1"	M32	320	100	90
TCTEX18/X-4Y	1.1/4"	M40	320	100	90
TCTEX18/X-5Y	1.1/2"	M50	400	120	110
TCTEX18/X-6Y	2"	M63	400	120	110
TCTEX18/X-7Y	2.1/2"	M75	550	185	150
TCTEX18/X-8Y	3"	M90	550	185	150
TCTEX18/X-10Y	4"	M100	700	210	180