



NIPLE LONGO - TNLEX



Características:

Niple longo, à prova de explosão, segurança aumentada e à prova de ingresso de poeiras combustíveis, apropriado para utilização em áreas classificadas como **Zona 1, 2; 21 ou 22**, grau de proteção IP66, IP66W. Fabricado em alumínio, ferro fundido galvanizado eletrolítico, ferro fundido galvanizado a fogo ou **aço inox 304/316/316L**. Podem ser fornecidos com **rosca tipo NPT, BSP ou Métrica**.

Grupos:

Gases IIA; IIB ou IIC; Tipo de proteção Ex db; Ex eb.
Poeiras combustíveis IIIA; IIB ou IIC; Tipo de proteção Ex tb.

Aplicação:

Na junção de peças com rosca internas com diâmetros iguais, acessórios, unidades seladoras, equipamentos elétricos Ex como: Luminárias, projetores, caixas de passagem, caixas de ligação, painéis, comandos, instrumentos, caixas de junção, botoeiras; Com **tipo de proteção Ex d; Ex n; Ex e; Ex p**.

Marcação:

Ex db IIC Gb
Ex eb IIC Gb
Ex tb IIIC Db
IP66 / IP68
IP 66W / IP68W

Codificação:

TNLEX/x-ay
x= Tipo de material
A=Alumínio
GE= Ferro galvanizado eletrolítico
GF=Ferro galvanizado a fogo
I=Inox 304(134)/316(136)/316L(136L)

Normas:

ABNT NBR IEC 60079-0
ABNT NBR IEC 60079-1
ABNT NBR IEC 60079-7
ABNT NBR IEC 60079-31
ABNT NBR IEC 60529

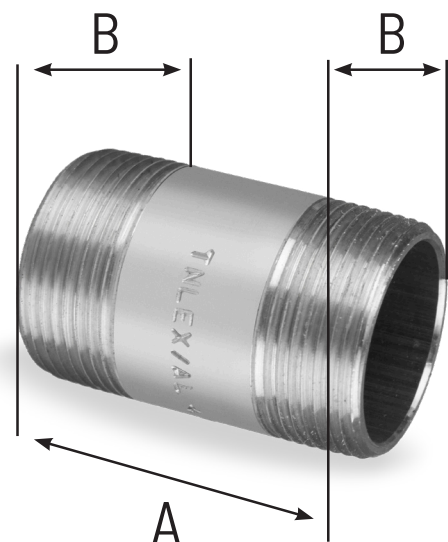
a= Tamanho 1/2" a 4"; M16 a M100

y= Tipo de rosca

N= NPT

B= BSP

M= MÉTRICA



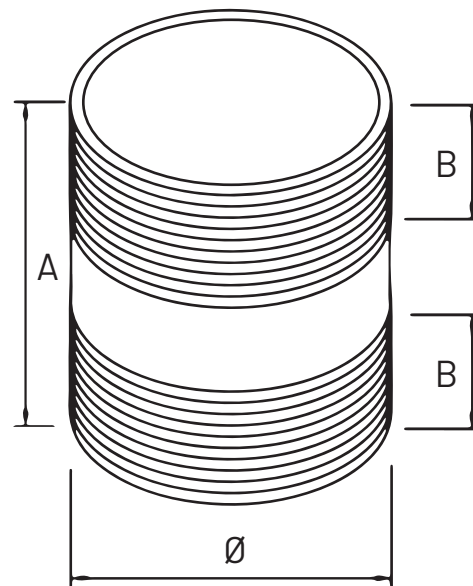
Direito reservado a Telbra de mudar a qualquer momento as informações dos produtos, bem como acrescentar e/ou retirar produtos de linha.



NIPLE LONGO - TNLEX



CÓDIGO	Ø Diâmetro da rosca		Dimensões mm	
	NPT/	MÉTRICA	A	B
TNLEX/x-M16	—	M16	38	12
TNLEX /x-1y	1/2"	M20	38	12
TNLEX /x-2y	3/4"	M25	38	12
TNLEX /x-3y	1"	M32	50	16
TNLEX /x-4y	1.1/4"	M40	53	17
TNLEX /x-5y	1.1/2"	M50	63	19
TNLEX /x-6y	2"	M63	63	21
TNLEX /x-7y	2.1/2"	M75	76	27
TNLEX /x-8y	3"	M90	76	28
TNLEX /x-10y	4"	M100	76	32



Direito reservado a Telbra de mudar a qualquer momento as informações dos produtos, bem como acrescentar e/ou retirar produtos de linha.