

## BUCHA -TBUI



### Características e Aplicação:

De 2" a 1 1/2", fabricada em **ferro nodular ou alumínio sextavado**.

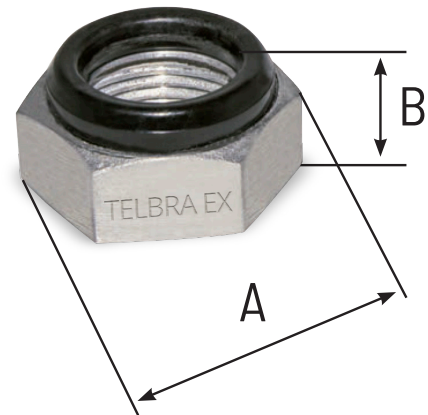
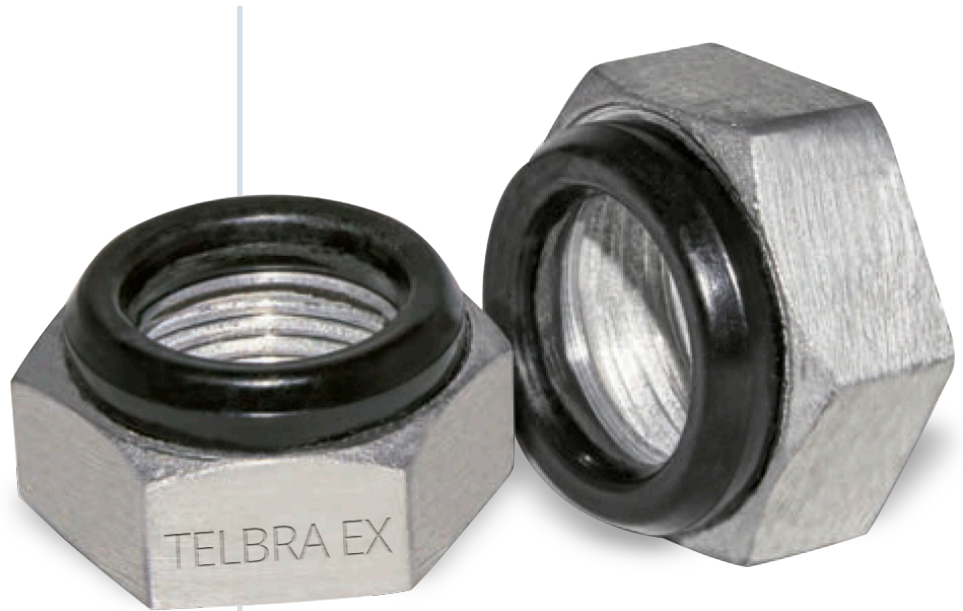
De 2" a 4", fabricada em **ferro ou alumínio nodular oitavado**.

Todas com **anel isolante em Nylon**.

### Acabamento:

Galvanizada eletroliticamente (**GE**), galvanizadas à fogo (**GF**) ou alumínio (**A**).

Indicadas para proteção e isolamento de cabos e fios na fixação de eletrodutos à caixa.



DIMENSÕES EM mm			
CÓDIGO	Ø	A	B
TBUI/x-1y	1/2"	27	14
TBUI/x-2y	3/4"	36	16
TBUI/x-3y	1"	43	18
TBUI/x-4y	1.1/4"	55	20
TBUI/x-5y	1.1/2"	65	22
TBUI/x-6y	2"	75	23
TBUI/x-7y	2.1/2"	88	24
TBUI/x-8y	3"	108	31
TBUI/x-10y	4"	135	31

### Codificação

TBUI/x-ay

#### x = Tipo de Material

**GE** - Ferro Galv. Eletrolítico

**GF** - Ferro Galv. a Fogo

**A** - Alumínio

#### y = Tipo Rosca

**B** = BSP

**N** = NPT

Direito reservado a Telbra de mudar a qualquer momento as informações dos produtos, bem como acrescentar e/ou tirar produtos da linha.