



## CAIXA DE INSPEÇÃO Ex d - TCX/18

À PROVA DE EXPLOÇÃO

Ex d IIB Gb IP66

### Características Construtivas

Caixa para inspeção de condutores elétricos  
Corpo e tampa de inspeção em alumínio fundido  
Fixação da tampa por parafusos em aço inox 304, (outros sob consulta).  
Interior amplo.  
Paredes perfeitamente lisas, sem cantos vivos para proteção da fiação.  
Entradas rosqueadas de 1/2" a 4" (NPT ou BSP) conforme tabela.

### Acabamento

Eletrostático a pó na cor cinza munsell N6,5, outros sob consulta.

### Aplicação:

Passagem ou inspeção de condutores para instalações elétricas em áreas onde haja risco de explosões (refinarias de petróleo, plataformas, indústrias químicas e petroquímicas, etc).

### Características e Aplicação:

Atmosferas Explosivas  
Zona 1 ou 2 - Grupos IIA/IIB  
Grau de Proteção IP66  
ABNT NBR IEC 60079-1,  
ABNT NBR IEC 60079-0  
ABNT NBR IEC 60529



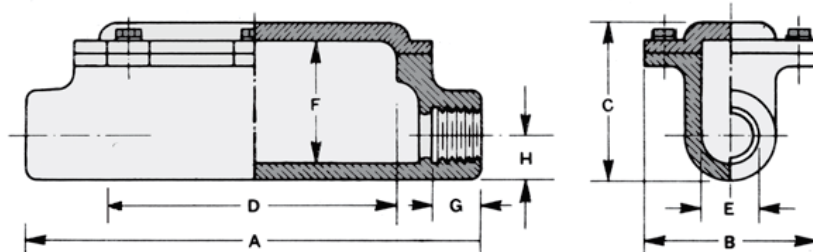
**Codificação**  
TCX/18-ay

**a = Tamanho**

**y = Tipo Rosca**

**B = BSP**  
**N = NPT**

### Características Técnicas



CÓDIGO	Ø ROSCA	DIMENSÕES em mm							
		A	B	C	D	E	F	G	H
TCX/18-1y	1/2"	230	82	65	150	30	57	20	20
TCX/18-2y	3/4"	230	82	65	150	30	57	20	20
TCX/18-3y	1"	320	100	90	230	45	80	25	28
TCX/18-4y	1 1/4"	320	100	90	230	45	80	25	28
TCX/18-5y	1 1/2"	400	120	110	300	65	100	25	38
TCX/18-6y	2"	400	120	110	300	65	100	25	38
TCX/18-7y	2 1/2"	550	185	150	400	95	137	35	55
TCX/18-8y	3"	550	185	150	400	95	137	35	55
TCX/18-10y	4"	700	210	180	550	120	167	37	67

Direito reservado a Telbra de mudar a qualquer momento as informações dos produtos, bem como acrescentar e/ou tirar produtos da linha.